



COLLÈGE JEAN JAURÈS BANNALEC

Place Pierre Boëdec 29380 Bannalec

tel : 02 98 39 81 81

Ce.0291086y@ac-rennes.fr

www.collegejeanjaures-bannalec.ac-rennes.fr

Le collège en quelques mots, quelques photos...



- Le collège compte cette année **366 élèves** , répartis sur 4 niveaux, soit 13 classes.

- Prévisions pour la rentrée prochaine en septembre 2024

6ème	5ème	4ème	3ème
3 classes	3 classes	4 classes	3 classes



Les travaux



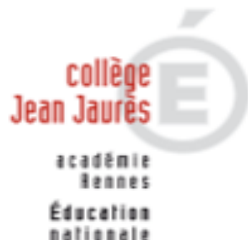
- ▶ Dernière phase :
- ▶ ➤ livraison du **bâtiment A en mai 2024**



Particularité: le collège dispose d'un internat pour filles et pour garçons pouvant accueillir 21 élèves.

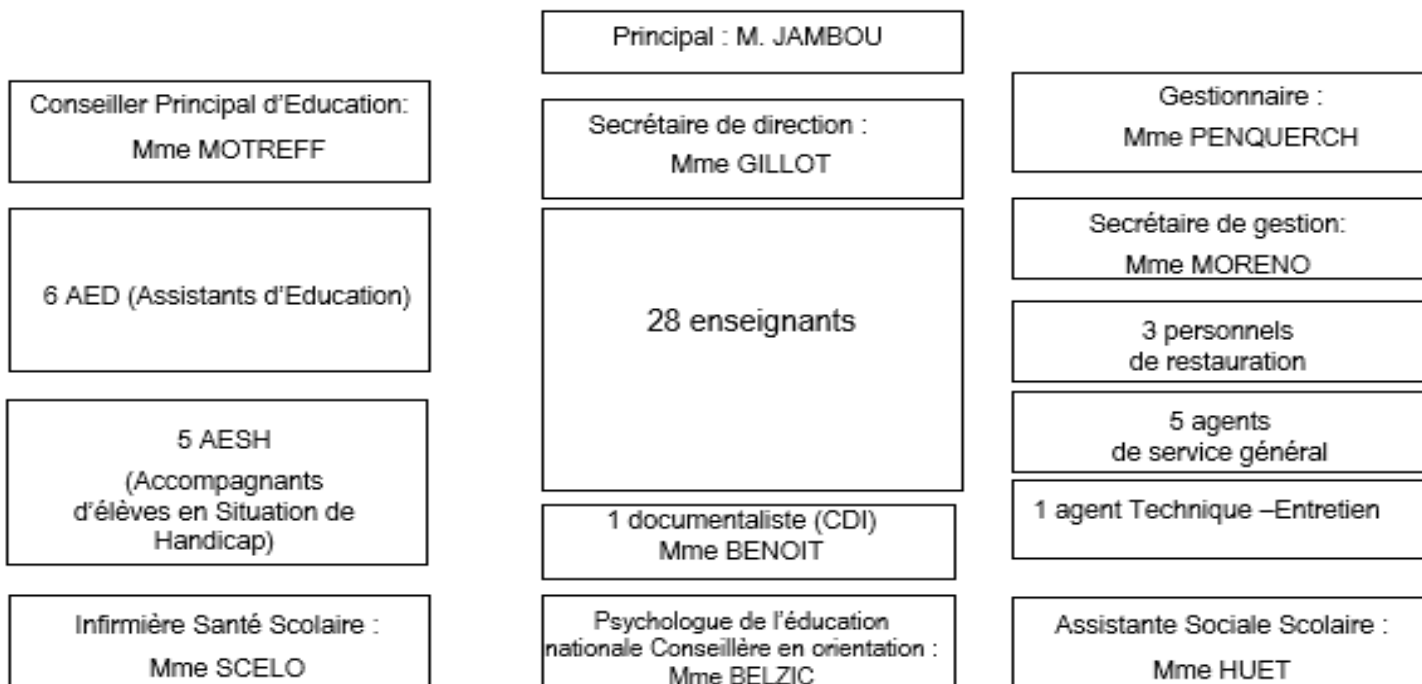


L'internat est un lieu où se mêlent l'école et le loisir, l'autonomie et la contrainte. C'est une réponse sociale et éducative au service de la réussite des élèves. Il s'adresse à des élèves qui ne disposent pas, dans leur quotidien, des conditions nécessaires à leur épanouissement scolaire et personnel.



Année scolaire 2023-2024

ORGANIGRAMME



Un encadrement axé sur la responsabilisation et la réussite de l'élève.

Une écoute, des exigences éducatives et de travail



➤ **Accompagnements prévus à l'emploi du temps :**

- **Etude dirigée pour tous les élèves**
- **Etude lecture / Moment lecture chaque jour de 14h00 à 14h15**
- **Dispositif « Devoirs faits »**

➤ **Vie Scolaire :** la CPE et l'équipe « vie scolaire » assurent la prise en charge des élèves :

- Gestion des absences et retards
- Éducation à la responsabilité et à l'autonomie
- Recherche permanente de réponses adaptées à chaque élève
- Échanges d'information avec tous les acteurs du collège
- Formation des délégués

Langues proposées et enseignements de complément



✓ LV1: Anglais

✓ LV2: dès la classe de 5^{ème}, les élèves peuvent choisir entre
→ Espagnol ou Allemand

✓ Options :

→ Le Breton est proposé en découverte pour tous en classe de 6^{ème} et en enseignement facultatif dès la classe de 5^{ème}.

→ Une option LCE (Langues et cultures européennes) Anglais existe à partir de la 5^{ème}.

→ Un atelier sportif et de création artistique (élèves de 5^{ème}).

2023-2024

Quelques exemples de sorties et activités pédagogiques:

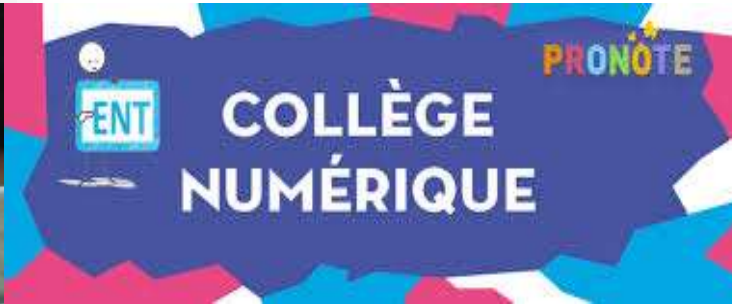
- ◆ En 5^{ème}: – Voyage à l'Île de Batz en juin 2024
- ◆ En 4^{ème} : – Cordées de la réussite : échanges avec les élèves ingénieurs de l'ENSTA de Brest
- En 3^{ème} :
 - Voyage à Paris en avril 2024 (Musée du Louvre, Mémorial de la Shoah, Musée des Arts et Métiers, ...)
 - Journée de la Science, au lycée Chaptal
 - Cordées de la réussite : échange avec les élèves du lycée Yves Thépot de Quimper
 - Cordées de la réussite : échanges avec l'EESAB de Quimper
 - Projet Slam



Collège numérique

Depuis septembre 2015, le collège est préfigurateur en informatique. A ce titre, il dispose de:

- ▶ Salles avec 30 portables
- ▶ 20 tablettes
- ▶ Baladeurs MP3 utilisés pour l'apprentissage des langues
- ▶ Aide financière pour l'acquisition de supports pédagogiques en informatique
- ▶ 3^{èmes} : Passage du PIX, certification des compétences numériques qui pourra être valorisée dans un parcours professionnel



L'emploi du temps de votre enfant au collège

Volumes horaires des enseignements obligatoires applicables aux élèves du niveau sixième de collège

Enseignements	Horaires hebdomadaires
Français	4h30
Mathématiques	4h30
Histoire-géographie Enseignement moral et civique	3h
Langue vivante	4h
Sciences de la vie et de la Terre Physique-chimie	3h
Éducation physique et sportive	4h
Enseignements artistiques (arts plastiques + éducation musicale)	1h + 1h Chacun de ces enseignements peut être organisé à raison de 2 heures hebdomadaires sur un semestre.
Soutien ou approfondissement en français ou en mathématiques	1h
<u>Devoirs faits</u>	Temps à définir selon les besoins de l'élève
Total	26 heures

Une journée de classe en 6ème

COLLEGE Jean Jaurès JEAN-JAURES

6B - Année Complète

	lundi	mardi	mercredi	jeudi	vendredi			
8h30		P1 P2 HISTOIRE GEOGRAPHIE RAPHAËN D.	P3 ED.PHYSIQUE & SPORT. BOYER N., TRENEC C.	P4 ED.PHYSIQUE & SPORT. TRENEC C.	MATHEMATIQUES ANFRAY D. P2 TAMIC G. (acc.)	ARTS PLASTIQUES DE RECHNIEWSKI J. C01	ED.PHYSIQUE & SPORT. TRENEC C.	
9h30	FRANCAIS CEVAER C. B14 TAMIC G. (acc.)	P1 P2 EDUCATION MUSICALE LASER J.		ETUDE DIRIGEE B01 LE JEUNE C.	ANGLAIS LV1 DAVID B. B11 TAMIC G. (acc.)			
10h20	SCIENCES VIE & TERRE ABRAHAM G. D12 SVT	P1 P2	P3 P4 EDUCATION MUSICALE LASER J.	MATHEMATIQUES ANFRAY D. P2 LE-THOER M., TAMIC G. (acc.)	SCIENCES VIE & TERRE ABRAHAM G. D12 SVT	MATH SOUT / A PPROF ANFRAY D. ROSSIGNOL J. P1, P2	FRANCAIS CEVAER C. B14 TAMIC G. (acc.)	SUIVI DES ELEVES TRENEC C. P6 TRICART L.
11h40	ANGLAIS LV1 DAVID B. B11	ED.PHYSIQUE & SPORT. TRENEC C.	P3 P4 HISTOIRE GEOGRAPHIE RAPHAËN D. P4	Nov-Déc FORMATION SUR PROJET DRELAZ F. JONCHERON C. D11 TECH	Nov-Déc FORMATION SUR PROJET DRELAZ F. JONCHERON C. D11 TECH	FRANCAIS CEVAER C. B14 TAMIC G. (acc.)	HISTOIRE GEOGRAPHIE RAPHAËN D. P4 TAMIC G. (acc.)	
12h30								
13h30								
14h00	HISTOIRE GEOGRAPHIE RAPHAËN D. P4 TAMIC G. (acc.)	ANGLAIS LV1 DAVID B. B11 TAMIC G. (acc.)		FRANCAIS SOUT/APPROF CEVAER C. VANTHOURNOUT O. B12, B14	FRANCAIS CEVAER C. B14	FRANCAIS CEVAER C. B14		
15h00	AP MATHS ANFRAY D. DRUAIS F. D11 TECH, P2	FRANCAIS CEVAER C. B14 TAMIC G. (acc.)	PHYSIQUE -CHIMIE BALAC C. D13 PC	MATHEMATIQUES ANFRAY D. P2 TAMIC G. (acc.)	ANGLAIS LV1 DAVID B. B11			
15h50								
16h05	MATHEMATIQUES ANFRAY D. P2 TAMIC G. (acc.)	BRETON INITIATION 6E PHILIPPOT M. B01						
17h00								
17h35								

La demi-pension



Les repas sont préparés sur place par l'équipe de cuisine selon le plan national nutrition santé.

Le collège est par ailleurs engagé dans une démarche visant à augmenter la consommation de produits bio et/ou issus de circuits courts.

Tarifs: DP5: 3,45€ /DP 4: 3,55€ /Repas occasionnel: 4,70 €

Activités péri-éducatives

Pour les élèves volontaires, différentes activités sont proposées entre 12h30 et 13h55 :

- Potager scientifique
- Club journal
- Club lecture
- Chorale
- Atelier Informatique
- Théâtre
- Atelier basket
- Dispositif « Devoirs faits »



(avec mise à disposition de la salle informatique)

Un esprit sain dans un corps sain...

L'EPS au collège c'est :

- 4 heures en classe de 6ème
- 3 heures dans les autres niveaux.

L'EPS aide filles et garçons à :

- ✓ respecter les règles
- ✓ s'engager dans une démarche de projet (individuelle ou collective)
- ✓ prendre des responsabilités
- ✓ se connaître et se préserver



Les collégiens qui ont envie de pratiquer une activité sportive en plus des cours obligatoires d'EPS peuvent se tourner vers l'association sportive scolaire (AS).

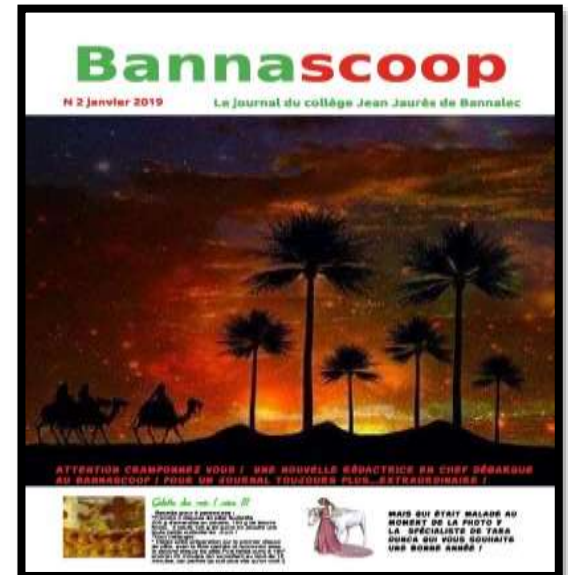
- entraînements le midi, le mercredi après-midi
- gymnastique, badminton, futsal, handball et également participation aux cross, courses d'orientation, tournois, raid aventure...



Le CDI, espace de travail de détente...



- Propose différents romans et documentaires, magazines
- Met à la disposition des élèves des ordinateurs avec accès sécurisé à Internet
- Propose de la documentation sur l'orientation et les informations culturelles
- Travail avec la médiathèque de Bannalec



Le Foyer Socio-Éducatif

Le Foyer Socio-Educatif est une association qui a pour but d'améliorer la vie des collégiens par divers biais :

- aide financière aux clubs animés le midi
- aide financière pour les sorties et séjours
- achat de matériel et de livres ...



Les adhésions des familles en financent une partie mais pas seulement. Des opérations ponctuelles comme la réalisation et la vente des photos de classe participent aussi à son fonctionnement.



Le choix de l'évaluation par domaines de compétences

- L'élève sait quelles compétences il doit précisément travailler et quelles sont celles qu'il maîtrise déjà.
- Dans la continuité de ce qui est déjà mis en place en primaire
- Prolongement dans de + en + de lycées



Collège Jean Jaures
Place Pierre Bédou
29300 Bannalec
tel : 02 98 39 81 81
www.collegejeanjaures-bannalec.ac-remes.fr

Bulletin de Trimestre 1

Année scolaire : 2016/2017
6A (30 élèves)
Professeur principal : Mlle

Année scolaire : 2016/2017

Année scolaire : 2016/2017		
NOM	Compétences évaluées	Notes des évaluations
FRANCAIS Mme COVADR Mme DEBRAS	Réaliser	2
	Des méthodes et des outils pour apprendre	1
	Formation de la personne et du citoyen	1
	Des langages pour penser et communiquer	1 2
	Lire	2 2 2 1
	Ecrire	1 4 7 1
MATHÉMATIQUES M. HARBY	Réaliser	1 2
	Des méthodes et des outils pour apprendre	1
	Modéliser	1
	Raisonnement	1 3
	Calculer	2 3
	Communiquer	2 3
HISTOIRE-GÉOGRAPHIE M. RAFFAËL	Des méthodes et des outils pour apprendre	1
	Formation de la personne et du citoyen	1
	Se repérer dans le temps : construire des repères historiques	1
	Se repérer dans l'espace : construire des repères géographiques	2
	Comprendre un document	1
	Pratiquer différents langages en histoire et en géographie	4
ANGLAIS L1 Mme DAVID	PARLER EN CONTINU	1
	ÉCRIRE	2
	Écouter et comprendre	1
	Parler en continu	1
	Écrire	1
	ÉCOUTER ET COMPRENDRE A1	2
	PARLER EN CONTINU A1	2
	ÉCRIRE A1	1 3 3

Année scolaire : 2016/2017

● Très bonne maîtrise ● Maîtrise satisfaisante ● Maîtrise fragile ● Maîtrise insuffisante Absent ○ Non évalué d Dispensé

Des temps de rencontre parents / professeurs réguliers

Le jour de la rentrée:

Accueil des élèves de 6^{ème} et de leurs parents

Prise en charge des élèves par leur professeur principal toute la matinée, début des cours l'après-midi

A la mi-septembre:

Réunion d'information à destination des parents,
avec présentation des attendus de la 6^{ème}

A la mi-octobre:

Rencontre avec le Professeur principal et deux autres enseignants de la classe et remise du relevé d'évaluation de mi-trimestre

Toutatice : services en ligne

- ▶ En plus du carnet de liaison, les élèves et représentants légaux disposent d'un compte d'accès à Toutatice, qui leur permet de consulter des données relatives à l'établissement et à la scolarité: emploi du temps, devoirs, notes, retards,...
- ▶ De nombreuses informations sont également envoyées aux parents sous forme de lettre d'information, et publiées sur le site internet du collège (vie de l'établissement, sorties, menus,...):
www.collegejeanjaures-bannalec.ac-rennes.fr



